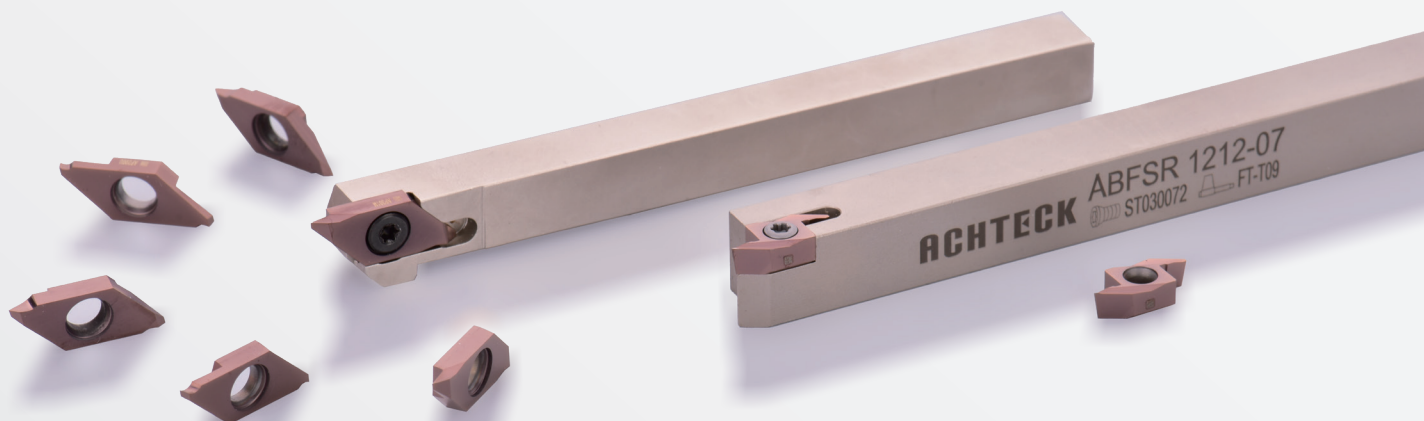


2024.7

# 小型自动车床用 ——ASW/ABF系列多功能刀具

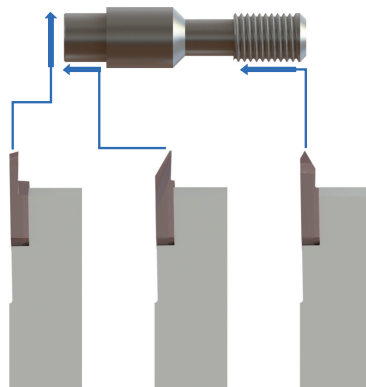




● 小零件加工用刀具

# ASW 系列

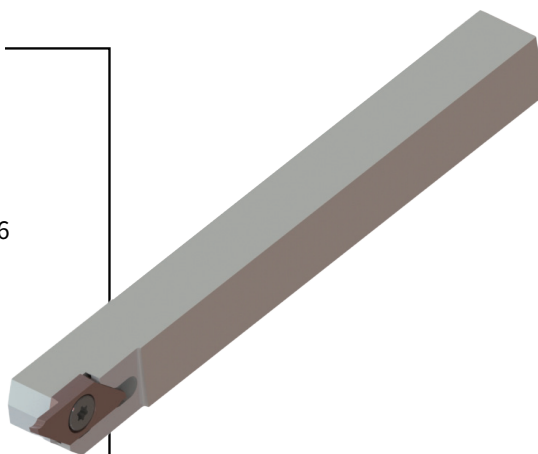
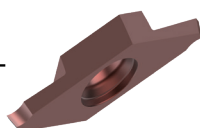
同时满足小零件切断、背车和螺纹加工  
搭配小零件专用材质，实现稳定、长寿命化



小径切断加工

## ASWP 型

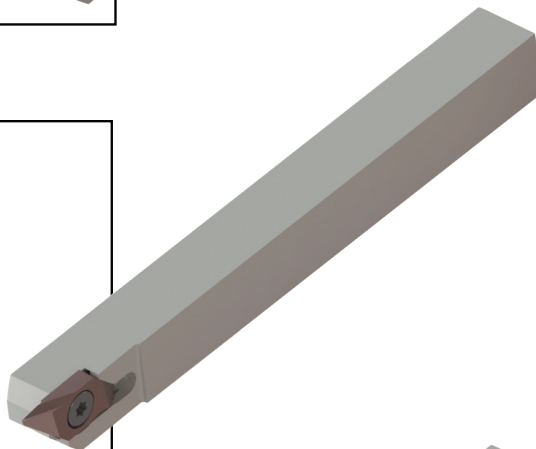
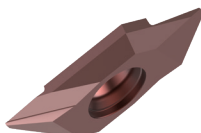
- ASWP09型最大切断直径  $\phi 5 \sim \phi 12$  ASWP10型最大切断直径  $\phi 16$
- 刃宽: 0.5 ~ 2.0mm
- F 断屑槽: 刃口锋利型设计, 可实现低阻力轻快切断加工
- M断屑槽: 刃口强化设计, 在断续工况发挥稳定
- T 断屑槽: 无断屑槽强壮设计, 适用高效加工



背车加工

## ASWB 型

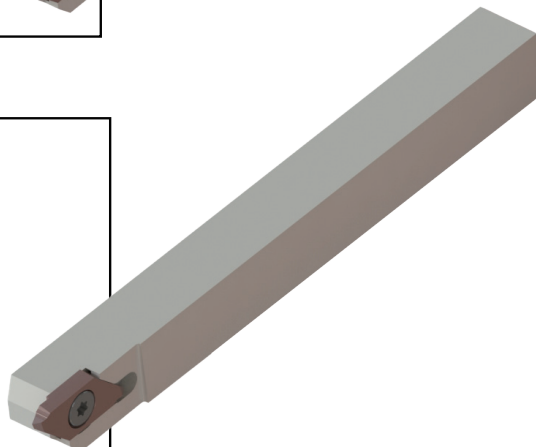
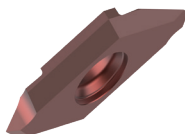
- ASWB09型最大切深 3 ~ 4mm ASWB10型最大切深5mm
- 刃宽: 1.5 ~ 3.8mm
- 锋利刃口, 大前角, 大切深低阻力切削



螺纹加工

## ASWT 型

- ASWT适用螺距 0.2-1.5mm
- 提供不同刀尖偏置方向的刀片, 视工况灵活选择
- 刃口强壮可大进给, 通用性强





● 小零件加工用刀具

ASWP 切断刀槽型介绍

F槽型	GAN	M槽型	GAN	T槽型	GAN	形状
ASWP 09...-F	15°	ASWP...-M/M16R	12°	ASWP...-T/T20R	0°	
ASWP 09...-F16R	25°					
ASWP 10...-F/F16R	20°					

ASWB 背车刀左右手区别

刀杆	右手 (R)	刀杆	左手 (L)
刀片	右手 (R)	刀片	左手 (L)
导程方向	右手 (R)	导程方向	右手 (R)
<p>使用要点：在分粗精加工时，使用左手右导程方向的刀具，可避免粗加工形成的毛刺进入导套内。</p>			

ASWT 螺纹刀的偏置方向

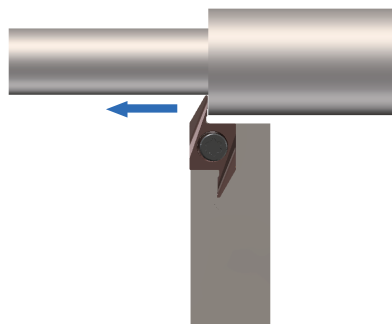
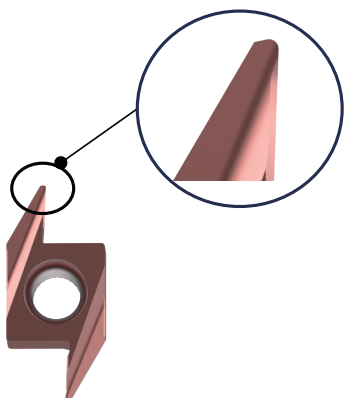
方向 \ 刀片	FL	FR	FN
右手 (R)			
左手 (L)			



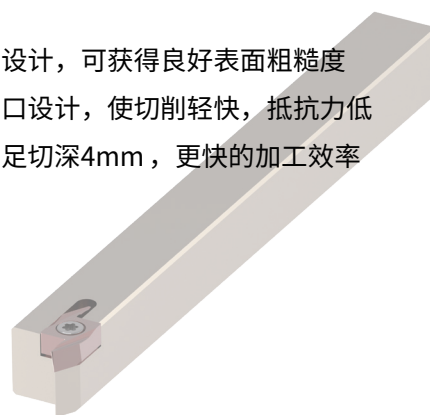
小零件加工用刀具

# ABF系列

小零件背车专用刀具  
搭配小零件专用材质，实现高效稳定生产



- 修光刃设计，可获得良好表面粗糙度
- 锋利刃口设计，使切削轻快，抵抗力低
- 最大满足切深4mm，更快的加工效率



材质特点

M15-M35  
S15-S35

不锈钢加工

## AP301M

小零件专用材质，适用于不锈钢和钢件的加工，具有良好的抗积屑瘤表现

P15-P35  
M15-M35

通用材质

## AP301U

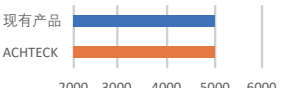
适用于钢件、不锈钢、高温合金的通用加工，具有稳定的寿命表现

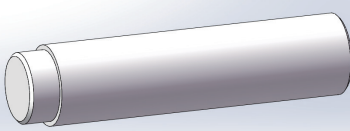
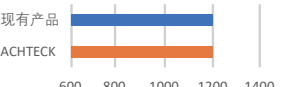
加工材料	钢（碳钢/合金钢）					不锈钢					难加工材料				
切削领域	精加工		粗加工			精加工		粗加工			精加工		粗加工		
ISO分类	P01	P10	P20	P30	P40	M01	M10	M20	M30	M40	S01	S10	S20	S30	S40
小零件刀具			AP301U					AP301M					AP301M		
						AP301U									

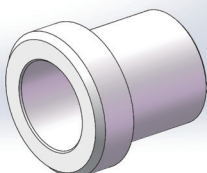



加工案例

刀具型号	ASWP 09R150D12-F AP301M
加工零件	
加工材料	304L
切削速度	44m/min
进给	0.04mm/rev
切深	1.8mm (ø3.5mm切断)
冷却	油
结果	 <p>刀具寿命提升10%</p>

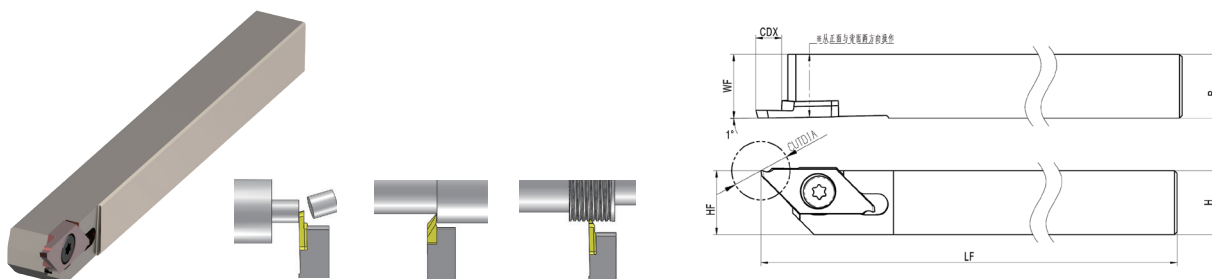
刀具型号	ASWB 09R280005-FR AP301M
加工零件	
加工材料	SUM23
切削速度	44m/min
进给	0.02mm/rev
切深	1mm
冷却	油
结果	 <p>寿命一致，降低单件成本</p>

刀具型号	ASWB 09R280010-FR AP301M
加工零件	
加工材料	A3
切削速度	100m/min
进给	0.08mm/rev
切深	1mm
冷却	乳化液
结果	 <p>寿命一致，降低单件成本</p>

刀具型号	ABF 07R280015-FR AP301M
加工零件	
加工材料	TC4
切削速度	50m/min
进给	0.01mm/rev
切深	2mm
冷却	乳化液
结果	 <p>刀具寿命提升12%</p>



● **ASW系列刀杆**



刀杆型号	尺寸							库存		零件	
	H	HF	B	LF	LH	WF	CDX	R	L	螺钉	扳手
ASWSR/L 1010-09	10	10	10	120	15	10	6	○	○	SP04509357	FT-TP10
ASWSR/L 1212-09	12	12	12	120	-	12	6	●	●		
ASWSR/L 1616-09	16	16	16	120	-	16	6	●	●		
ASWSR/L 2020-09	20	20	20	120	-	20	6	●	●		
ASWSR/L 1010-10	10	10	10	120	20	10	8	○	○		
ASWSR/L 1212-10	12	12	12	120	-	12	8	●	●		
ASWSR/L 1616-10	16	16	16	120	-	16	8	●	●		
ASWSR/L 2020-10	20	20	20	120	-	20	8	●	●		

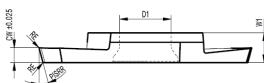
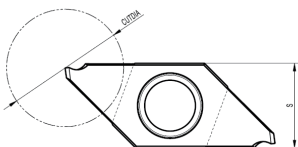
●: 标准库存品 ○: 预订生产

适用刀片

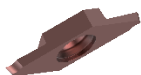
用途	切断	背车	螺纹加工
刀片形状			
刀杆型号			
ASWSR/L...-09	ASWP 09R/L	ASWB 09R/L	ASWT 09R/L
ASWSR/L...-10	ASWP 10R/L	ASWB 10R/L	ASWT 10R/L



● ASWP系列切断刀



刀片型号	尺寸(mm)									牌号	
	CW	CUTDIA	RE	PSIRR	GAN	W1	S	D1	AP301U	AP301M	
ASWP 09R050D05-F	0.5	5	0.03	0°	15°	3	8.7	5.2	○	●	
ASWP 09L050D05-F	0.5	5	0.03	0°	15°	3	8.7	5.2	○	○	
ASWP 09R070D08-F	0.7	8	0.03	0°	15°	3	8.7	5.2	○	○	
ASWP 09L070D08-F	0.7	8	0.03	0°	15°	3	8.7	5.2	○	●	
ASWP 09R100D12-F	1	12	0.03	0°	15°	3	8.7	5.2	●	●	
ASWP 09L100D12-F	1	12	0.03	0°	15°	3	8.7	5.2	○	○	
ASWP 09R120D12-F	1.2	12	0.03	0°	15°	3	8.7	5.2	○	○	
ASWP 09L120D12-F	1.2	12	0.03	0°	15°	3	8.7	5.2	●	●	
ASWP 09R150D12-F	1.5	12	0.03	0°	15°	3	8.7	5.2	●	●	
ASWP 09L150D12-F	1.5	12	0.03	0°	15°	3	8.7	5.2	○	●	
ASWP 09R200D12-F	2	12	0.03	0°	15°	3	8.7	5.2	○	●	
ASWP 09L200D12-F	2	12	0.03	0°	15°	3	8.7	5.2	○	●	
ASWP 09R050D05-F16R	0.5	5	0.03	16°	25°	3	8.7	5.2	○	●	
ASWP 09L050D05-F16R	0.5	5	0.03	16°	25°	3	8.7	5.2	○	○	
ASWP 09R070D08-F16R	0.7	8	0.03	16°	25°	3	8.7	5.2	○	○	
ASWP 09L070D08-F16R	0.7	8	0.03	16°	25°	3	8.7	5.2	○	○	
ASWP 09R100D12-F16R	1	12	0.03	16°	25°	3	8.7	5.2	●	●	
ASWP 09L100D12-F16R	1	12	0.03	16°	25°	3	8.7	5.2	○	●	
ASWP 09R120D12-F16R	1.2	12	0.03	16°	25°	3	8.7	5.2	○	●	
ASWP 09L120D12-F16R	1.2	12	0.03	16°	25°	3	8.7	5.2	○	○	
ASWP 09R150D12-F16R	1.5	12	0.03	16°	25°	3	8.7	5.2	●	●	
ASWP 09L150D12-F16R	1.5	12	0.03	16°	25°	3	8.7	5.2	●	●	
ASWP 09R200D12-F16R	2	12	0.03	16°	25°	3	8.7	5.2	●	●	
ASWP 09L200D12-F16R	2	12	0.03	16°	25°	3	8.7	5.2	○	●	
ASWP 09R100D12-M	1	12	0.08	0°	12°	3	8.7	5.2	○	●	
ASWP 09L100D12-M	1	12	0.08	0°	12°	3	8.7	5.2	●	●	
ASWP 09R150D12-M	1.5	12	0.08	0°	12°	3	8.7	5.2	●	●	
ASWP 09L150D12-M	1.5	12	0.08	0°	12°	3	8.7	5.2	○	●	
ASWP 09R200D12-M	2	12	0.08	0°	12°	3	8.7	5.2	●	○	
ASWP 09L200D12-M	2	12	0.08	0°	12°	3	8.7	5.2	○	○	

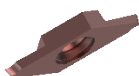


●: 标准库存品 ○: 预订生产





刀片型号	尺寸 (mm)								牌号	
	CW	CUTDIA	RE	PSIRR	GAN	W1	S	D1	AP301U	AP301M
ASWP 09R100D12-M16R	1	12	0.08	16°	12°	3	8.7	5.2	○	○
ASWP 09L100D12-M16R	1	12	0.08	16°	12°	3	8.7	5.2	○	○
ASWP 09R150D12-M16R	1.5	12	0.08	16°	12°	3	8.7	5.2	●	●
ASWP 09L150D12-M16R	1.5	12	0.08	16°	12°	3	8.7	5.2	●	●
ASWP 09R200D12-M16R	2	12	0.08	16°	12°	3	8.7	5.2	○	○
ASWP 09L200D12-M16R	2	12	0.08	16°	12°	3	8.7	5.2	○	○
ASWP 09R050D05-T	0.5	5	0	0°	0°	3	8.7	5.2	○	●
ASWP 09L050D05-T	0.5	5	0	0°	0°	3	8.7	5.2	○	○
ASWP 09R070D08-T	0.7	8	0	0°	0°	3	8.7	5.2	○	●
ASWP 09L070D08-T	0.7	8	0	0°	0°	3	8.7	5.2	○	○
ASWP 09R100D12-T	1	12	0	0°	0°	3	8.7	5.2	●	○
ASWP 09L100D12-T	1	12	0	0°	0°	3	8.7	5.2	●	●
ASWP 09R120D12-T	1.2	12	0	0°	0°	3	8.7	5.2	○	○
ASWP 09L120D12-T	1.2	12	0	0°	0°	3	8.7	5.2	○	○
ASWP 09R150D12-T	1.5	12	0	0°	0°	3	8.7	5.2	●	●
ASWP 09L150D12-T	1.5	12	0	0°	0°	3	8.7	5.2	○	○
ASWP 09R200D12-T	2	12	0	0°	0°	3	8.7	5.2	○	○
ASWP 09L200D12-T	2	12	0	0°	0°	3	8.7	5.2	○	○
ASWP 09R050D05-T20R	0.5	5	0	20°	0°	3	8.7	5.2	○	○
ASWP 09L050D05-T20R	0.5	5	0	20°	0°	3	8.7	5.2	○	○
ASWP 09R070D08-T20R	0.7	8	0	20°	0°	3	8.7	5.2	○	○
ASWP 09L070D08-T20R	0.7	8	0	20°	0°	3	8.7	5.2	○	○
ASWP 09R100D12-T20R	1	12	0	20°	0°	3	8.7	5.2	●	●
ASWP 09L100D12-T20R	1	12	0	20°	0°	3	8.7	5.2	○	○
ASWP 09R120D12-T20R	1.2	12	0	20°	0°	3	8.7	5.2	○	○
ASWP 09L120D12-T20R	1.2	12	0	20°	0°	3	8.7	5.2	○	○
ASWP 09R150D12-T20R	1.5	12	0	20°	0°	3	8.7	5.2	●	●
ASWP 09L150D12-T20R	1.5	12	0	20°	0°	3	8.7	5.2	○	○
ASWP 09R200D12-T20R	2	12	0	20°	0°	3	8.7	5.2	●	●
ASWP 09L200D12-T20R	2	12	0	20°	0°	3	8.7	5.2	○	○
ASWP 10R150D16-F	1.5	16	0.05	0°	20°	4	9.5	5.2	●	●
ASWP 10L150D16-F	1.5	16	0.05	0°	20°	4	9.5	5.2	○	●
ASWP 10R200D16-F	2	16	0.05	0°	20°	4	9.5	5.2	●	●
ASWP 10L200D16-F	2	16	0.05	0°	20°	4	9.5	5.2	○	●
ASWP 10R150D16-F16R	1.5	16	0.05	16°	20°	4	9.5	5.2	●	●
ASWP 10L150D16-F16R	1.5	16	0.05	16°	20°	4	9.5	5.2	○	○
ASWP 10R200D16-F16R	2	16	0.05	16°	20°	4	9.5	5.2	●	●
ASWP 10L200D16-F16R	2	16	0.05	16°	20°	4	9.5	5.2	○	●



●: 标准库存品 ○: 预订生产

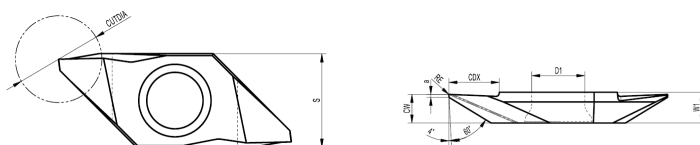





刀片型号		尺寸 (mm)								牌号	
		CW	CUTDIA	RE	PSIRR	GAN	W1	S	D1	AP301U	AP301M
	ASWP 10R150D16-M	1.5	16	0.08	0°	12°	4	9.5	5.2	○	○
	ASWP 10L150D16-M	1.5	16	0.08	0°	12°	4	9.5	5.2	○	○
	ASWP 10R200D16-M	2	16	0.08	0°	12°	4	9.5	5.2	●	○
	ASWP 10L200D16-M	2	16	0.08	0°	12°	4	9.5	5.2	●	●
	ASWP 10R150D16-M16R	1.5	16	0.08	16°	12°	4	9.5	5.2	○	●
	ASWP 10L150D16-M16R	1.5	16	0.08	16°	12°	4	9.5	5.2	○	●
	ASWP 10R200D16-M16R	2	16	0.08	16°	12°	4	9.5	5.2	●	●
	ASWP 10L200D16-M16R	2	16	0.08	16°	12°	4	9.5	5.2	○	○
	ASWP 10R150D16-T	1.5	16	0	0°	0°	4	9.5	5.2	○	●
	ASWP 10L150D16-T	1.5	16	0	0°	0°	4	9.5	5.2	○	○
	ASWP 10R200D16-T	2	16	0	0°	0°	4	9.5	5.2	●	●
	ASWP 10L200D16-T	2	16	0	0°	0°	4	9.5	5.2	●	●
	ASWP 10R150D16-T20R	1.5	16	0	20°	0°	4	9.5	5.2	○	●
	ASWP 10L150D16-T20R	1.5	16	0	20°	0°	4	9.5	5.2	○	●
	ASWP 10R200D16-T20R	2	16	0	20°	0°	4	9.5	5.2	●	●
ASWP 10L200D16-T20R	2	16	0	20°	0°	4	9.5	5.2	○	○	

●: 标准库存品 ○: 预订生产

## ASWB系列背车刀

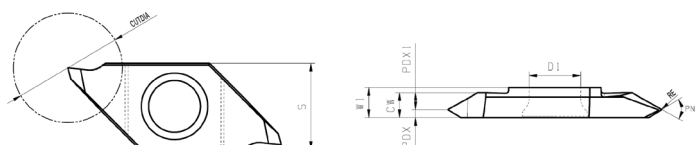


刀片型号		尺寸 (mm)							牌号	
		CW	a	CDX	W1	S	D1	RE	AP301U	AP301M
	ASWB 09R150005-FR	1.5	0.25	2.6	3	8.7	5.2	0.05	○	●
	ASWB 09R280005-FR	2.8	0.3	4.6	3	8.7	5.2	0.05	○	●
	ASWB 09R280010-FR	2.8	0.3	4.6	3	8.7	5.2	0.1	●	●
	ASWB 09L280005-FR	2.8	0.3	4.6	3	8.7	5.2	0.05	○	○
	ASWB 09L280010-FR	2.8	0.3	4.6	3	8.7	5.2	0.1	○	●
	ASWB 10R380005-FR	3.8	0.3	6.3	4	9.5	5.2	0.05	○	●
	ASWB 10R380010-FR	3.8	0.3	6.3	4	9.5	5.2	0.1	○	●
	ASWB 10L380005-FR	3.8	0.3	6.3	4	9.5	5.2	0.05	○	○
	ASWB 10L380010-FR	3.8	0.3	6.3	4	9.5	5.2	0.1	○	○

●: 标准库存品 ○: 预订生产



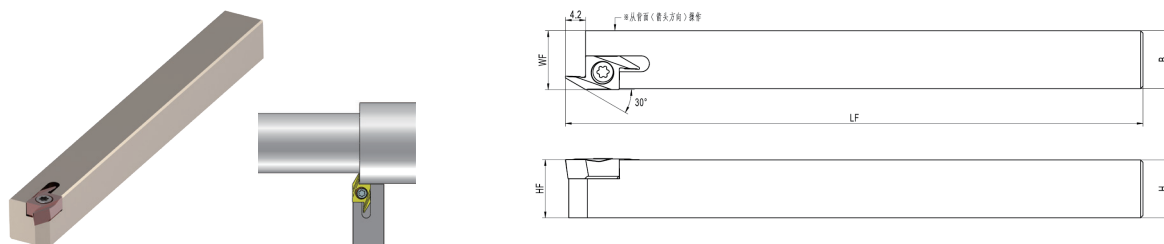
ASWT系列螺纹刀



刀片型号		角度	适用螺纹		尺寸 (mm)						牌号	
		PNA	mm	牙/英寸	PDX	RE	CW	W1	S	D1	AP301U	AP301M
	ASWT 09R60000-FR	60	0.2~0.6	64~48	0.4	0.05	2.5	3	8.7	5.2	●	●
	ASWT 09R60000-FL	60	0.2~0.6	64~48	2.1	0.05	2.5	3	8.7	5.2	○	○
	ASWT 09R60005-FR	60	0.5~1.25	48~24	0.8	0.05	2.5	3	8.7	5.2	●	●
	ASWT 09R60005-FL	60	0.5~1.25	48~24	1.7	0.05	2.5	3	8.7	5.2	○	○
	ASWT 09R60010-FN	60	1.0~1.5	24~18	1.25	0.1	2.5	3	8.7	5.2	○	●
	ASWT 09R55005-FR	55	-	40~16	0.8	0.05	2.5	3	8.7	5.2	○	○
	ASWT 09R55005-FL	55	-	40~16	1.7	0.05	2.5	3	8.7	5.2	○	○
	ASWT 09L60000-FR	60	0.2~0.6	64~48	2.1	0.05	2.5	3	8.7	5.2	○	●
	ASWT 09L60000-FL	60	0.2~0.6	64~48	0.4	0.05	2.5	3	8.7	5.2	○	○

●: 标准库存品 ○: 预订生产

ABF背车系列刀杆



刀杆型号	尺寸					库存	零件	
	H	B	HF	LF	WF	R	螺钉	扳手
ABFSR 1010-07	10	10	10	120	10.2	●	SP030082	FT-TP09
ABFSR 1212-07	12	12	12	120	12.2	●		
ABFSR 1616-07	16	16	16	120	16.2	●		

●: 标准库存品 ○: 预订生产

适用刀片

刀片	刀片型号	尺寸(mm)	牌号
		圆角	AP301M
	ABF 07R280005-FR	0.05	●
	ABF 07R280010-FR	0.1	●
	ABF 07R280015-FR	0.15	●
	ABF 07R280020-FR	0.2	●

●: 标准库存品 ○: 预订生产